

ARENISCAS DE BRAÑOSERA.- Código Substancia: ArB

Descripción Petrográfica: Arenisca Cuarzofeldespatica

Características Físicopetreas:

Origen y Composición: Sedimentario (Triásico Inferior).

Arenisca dura tableada de grano muy fino con Cuarzo e illita-moscovítica.

Absorción de Agua por Capilaridad 2%

Peso Especifico..... 2,50 g/cm³

Resistencia a la Compresión110 Mpa

Resistencia a la Flexión.....7,45 Mpa

Carga de Rotura para Anclajes 720

Desgaste por Rozamiento8,80 mm

Resistencia a las heladas 0,07%

Procedencia: Canteras de SALCEDILLO Y CORDOVILLA

Aplicaciones según Productos:

- * Aplacados o Revestimientos de Fachadas
- * Fachadas y Zócalos Aberrugados
- * Revestimiento de Muros lisos o aberrugados
- * Pavimentaciones de Calles y Plazas

Gris Brañosera



Descripción

Tableada, forma irregular y espesor variable: Lajas (2 a 5 cms) y Losas gruesas (6 a 12 cms)

Tacos y Berrugos: textura granoarenosa fina. Acabado Natural.

Ideal para Revestimientos de Fachadas, Muros, Zócalos, etc (Lajas y Berrugos).

Servida en Palets de forma indefinida y vendida por Metro cuadrado.

Por tratarse de un producto natural su textura y coloración pueden variar ligeramente la tonalidad en función del filón de cantera.

Se suministra cargado sobre camión en plaza de cantera.

No incluye el transporte a obra.

Contenido orientativo de las Jaulas o Palets:

Esesor 2 a 5 cms.: 15 M2

Esesor 6 a 8 cms.: 8 M2

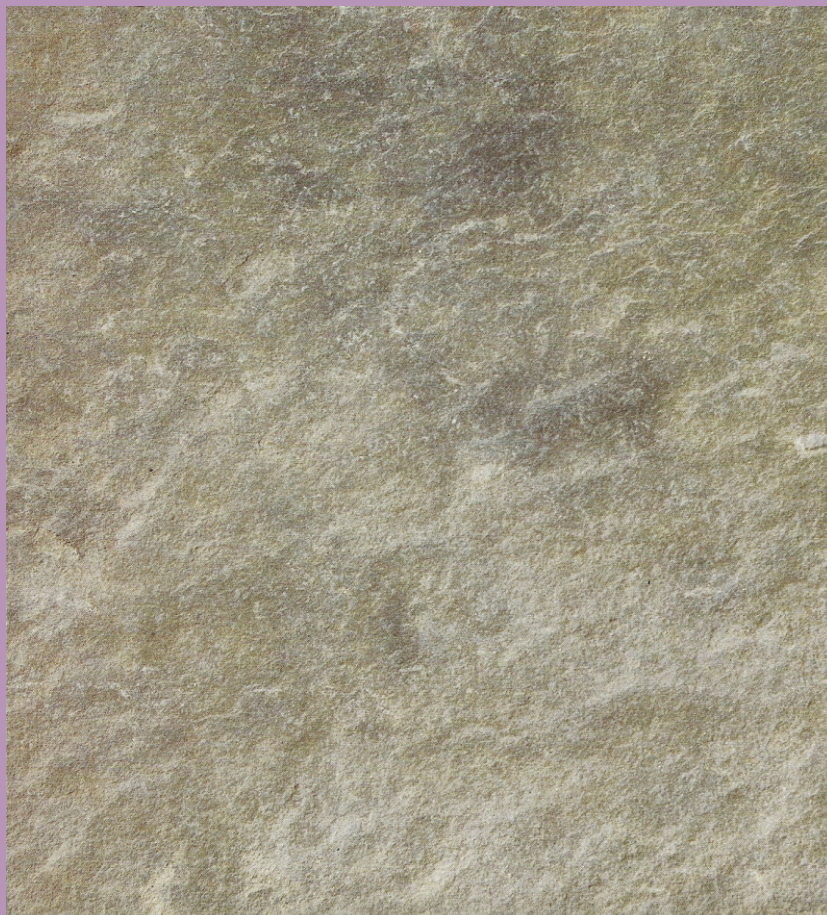
Tacos de 8 a 12 cms.: 7M2

*)- En cada jaula o palet constará la indicación clara y visible de los M2 de su contenido.

Pedido Mínimo: 1 Palet.

PRECIO EN CUALQUIERA DE SUS VARIEDADES:

22,63 * €/M2, IVA incluido... (18,70 *€ + IVA)



Contacto: +34 608 68 79 00