

## Descripción y características

### PIZARRA DE SAMOS.- Código Substancia: PiA

**Descripción Petrográfica:** Filita compacta de grano fino

**Características Físicopetreas:**

Origen y Composición: Metamórfico (Devónico superior-Carbonífero inferior.) Contenidos de Cuarzo, Sericita, biotita y clorita.

Peso Específico..... 2,83 g/cm<sup>3</sup>

Resistencia a la Flexión.....32,35 MPa

Resistencia a los cambios térmicos....No se aprecian.

**Procedencia: Cantera AIRAVELLA**

**Aplicaciones según Productos:**

- \* Cubiertas de Edificios
- \* Aplacados o Revestimientos de Fachadas
- \* Pavimentaciones de Calles y Plazas
- \* Interiorismo

## Filita Gris Irregular



### Descripción

Laja gruesa, forma irregular y espesor variable de entre 3 a 5 cms., textura grano natural fina y colorido Gris oscuro con irisaciones Parduscas. Acabado Natural.

Ideal para Pavimentos o Emlosados exteriores Servida en Palets de **15 M2** aprox.

De forma indefida y vendida por Metro cuadrado.

**Por tratarse de un producto natural su textura y coloración pueden variar ligeramente la tonalidad en función del filón de cantera.**

Se suministra cargado sobre camión en plaza de cantera.

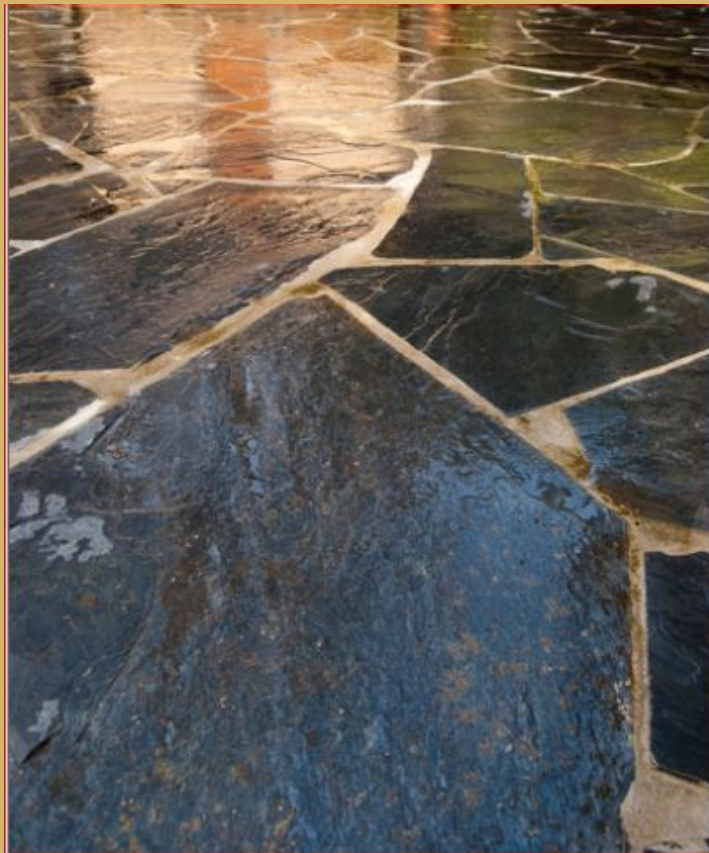
**No incluye el transporte a obra.**

*Pedido Mínimo: 1 Palet*

**El M2 sale a 7,50\*€, Aprox.IVA incluido.**

**(6,19 \*€ Aprox.+IVA)**

**PRECIO Palet: 112,48\* €/M2, IVA incluido. (92,95\*€ + IVA)**



**Contacto: +34 608 68 79 00**